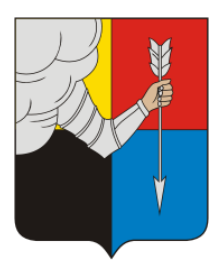




Инвестиционный паспорт
Долгоруковского муниципального района
Липецкой области



#инвестируй_в_долгоруково



Долгоруковский муниципальный район

#инвестируй_в_долгоруково

2

Социально-экономическое развитие



Административный центр - с. Долгоруково



Численность населения – 15 713 человек



Общая площадь района - 1013,2 км²



Село Долгоруково расположено в **40 км от федеральной трассы М4** и **120 км от областного центра (г. Липецк)**



до Москвы 380 км.



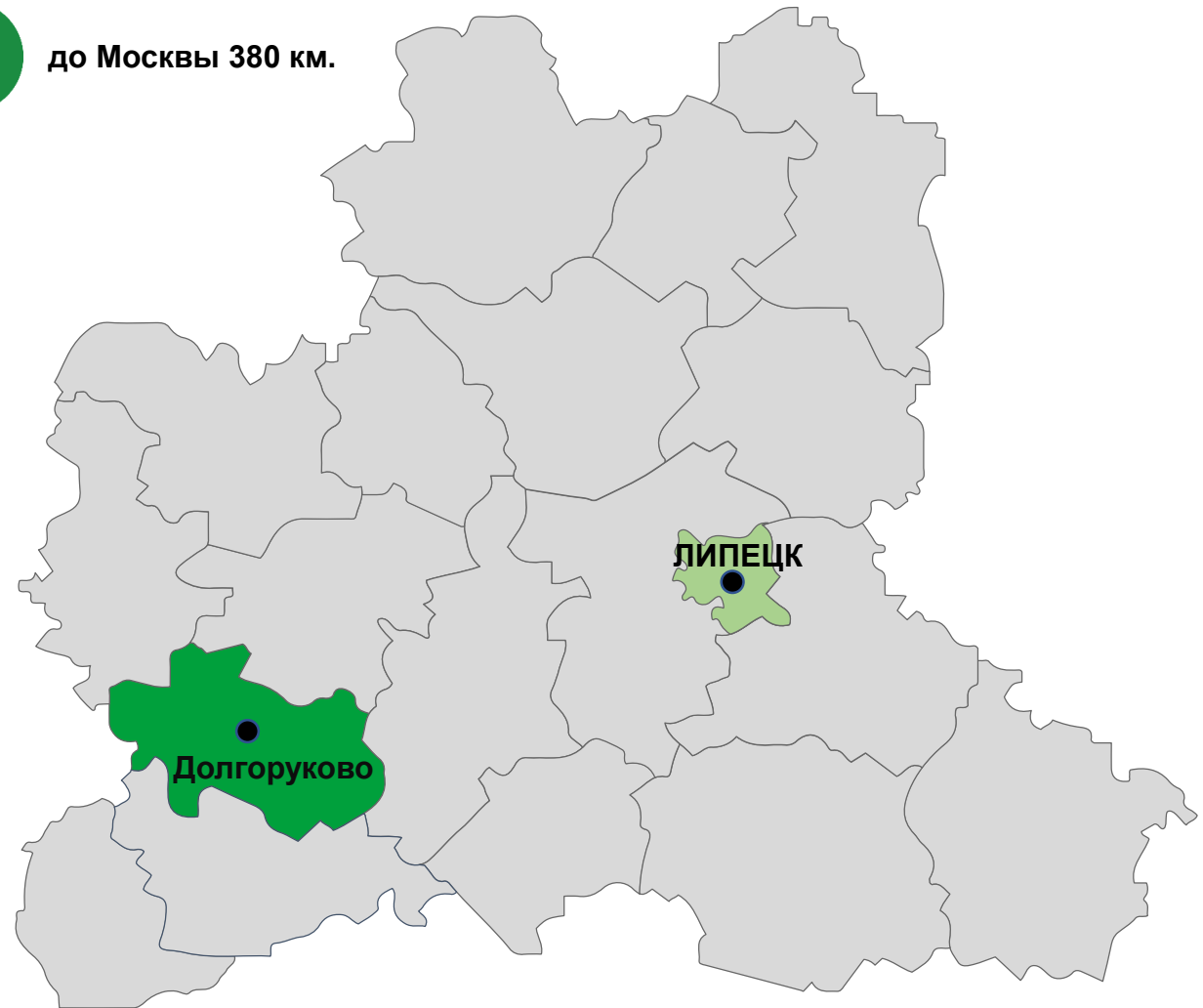
Через район проходит **ЮВЖД (Юго-Восточная железная дорога) линии «Елец - Касторная»**. На линии расположены 2 железнодорожные станции: Плоты и Долгоруково

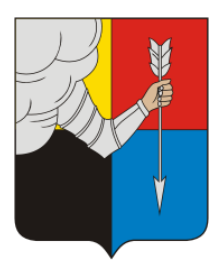


Полезные ископаемые - **глина, глина бентонитовая, песок, щебень известняковый**



Район богат рыболовными участками





Общий объем отгруженных товаров и услуг собственного производства по крупным и средним предприятиям и организациям
7,968 млрд. рублей



Оборот розничной торговли
1,08 млрд. рублей



Средняя заработная плата
46 008 рублей



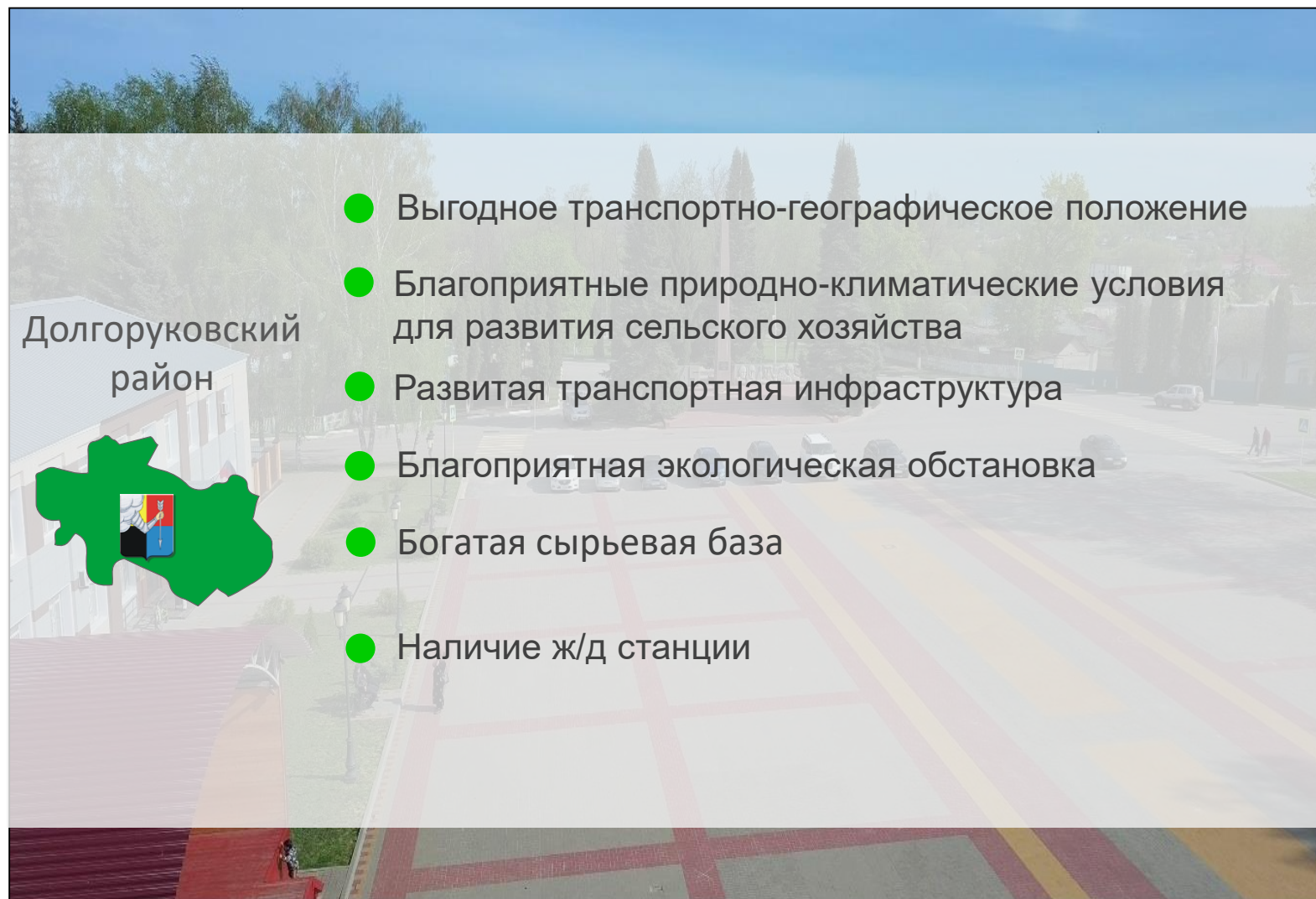
Трудоспособное население
8 562 человек



Топ производимой продукции :
кондитерские изделия, овощные консервы, рапсовое масло, шрот рапсовый, зерновые культуры, сахарная свекла, подсолнечник, картофель, молоко



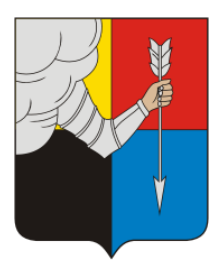
Объем инвестиций в основной капитал
1,280 млрд. рублей



Долгоруковский район



- Выгодное транспортно-географическое положение
- Благоприятные природно-климатические условия для развития сельского хозяйства
- Развитая транспортная инфраструктура
- Благоприятная экологическая обстановка
- Богатая сырьевая база
- Наличие ж/д станции



Приоритетные отрасли



Промышленность



Сельское хозяйство



Туризм



ООО «Альтаир»

Завод по производству растительного масла и жмыха. Компания производит 3 вида растительного масла: подсолнечное, рапсовое, соевое. Помимо масла, после обработки получается жмых, который используют в животноводстве: он применяется для приготовления комбикормов и продаётся внутри России.



ООО «Долгоруковская шоколадная фабрика»

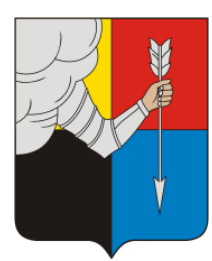
Компания работает с 2019 года и является прямым производителем шоколадной продукции и входит в Группу Компаний (ГК) «РостАгроЭкспорт». За смену производится 250 кг конфет, 100 кг печенья. Вся продукция реализуется через сеть магазинов «Верный» и «ВкусВилл».



ООО «Чистый Продукт Экспорт»

Завод по производству консервированных овощей. В продуктовой линейке - консервированный зеленый горошек, кукуруза, белая и красная фасоль. Продукция реализуется через продуктовые магазины России и в страны ближнего зарубежья. С сентября 2022 продукции поставляется в вооруженные силы РФ по оборонзаказу.





Приоритетные отрасли



Промышленность



Сельское хозяйство



Туризм



ООО «Долгоруково-АгроИнвест»

Активно развивающаяся компания, специализирующаяся на выращивании зерновых и масличных культур, а также овощей открытого грунта, садоводстве и животноводстве.



ООО «ГК ТРИО»

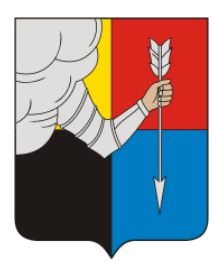
Современное, динамично развивающееся агропромышленное предприятие. Компания была основана в 1997 году. С тех пор Группа компаний «ТРИО» стремительно наращивает производственные и финансовые показатели, увеличивая свое присутствие в таких секторах, как растениеводство, животноводство, трейдинг зерна, сахара и другие.



ООО «Усадьба Ведрова»

В конце 2022 года взял свое начало в развитии туристический объект «Усадьба Ведрова». Идут восстановительные работы бывшей «дворянской усадьбы». Курс взят – на сохранение истории и культурного кода. Ресторан уже принимает гостей (фестивали традиций, поэтические встречи, вечера живой музыки, детские спектакли и мастер-классы), отремонтированы и сдаются 2 гостевых номера.



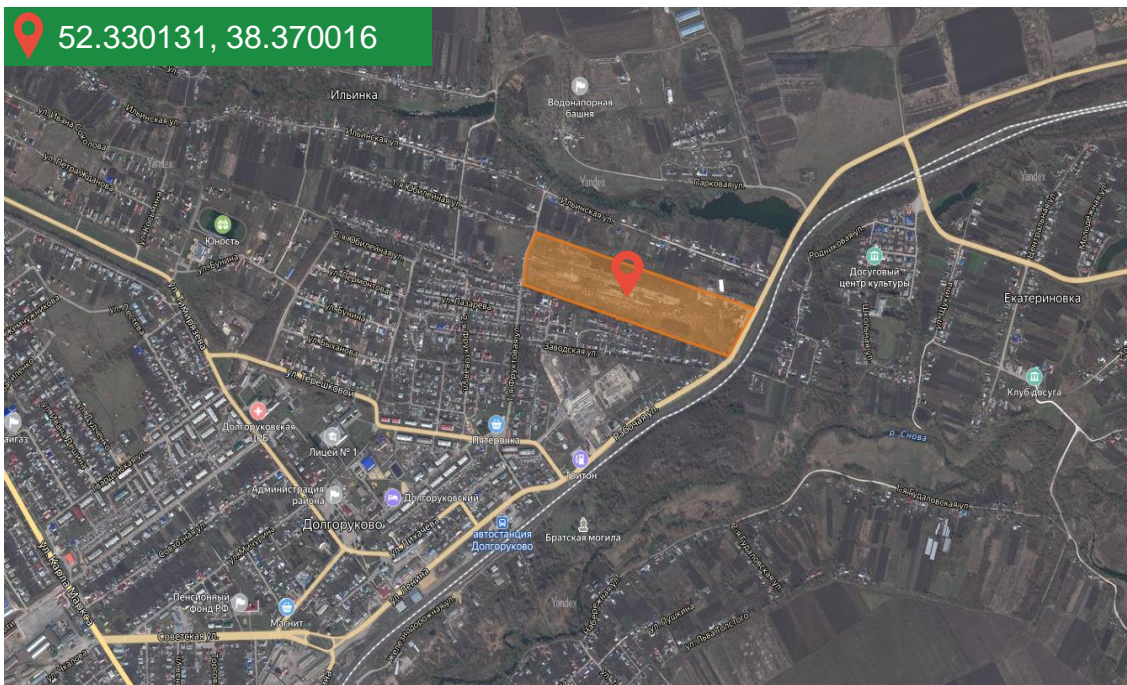


Инвестиционные площадки

6,4 ГА площадь

Липецкая область, Долгоруковский район, с. Долгоруково

52.330131, 38.370016



Инженерные сети

Электроснабжение
Водоснабжение
Водоотведение
Газоснабжение

Есть возможность
подключения



Транспортная доступность:

50 км – трасса федерального значения М-4 «Дон»

0,8 км – трасса областного значения Липецк Долгоруково



Без процедуры торгов!

предоставляются земельные участки муниципальной собственности, в случае признания проекта масштабным. В рамках закона Липецкой области от 15.06.2015 №418-ОЗ.



+7 (4742) 50-20-26
invest@sezlipetsk.ru

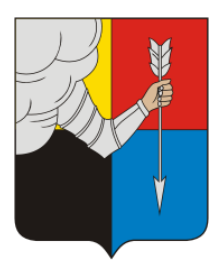
ЕДИНОЕ ОКНО
для инвесторов



Привлечение
инвестиций



Сопровождение
проектов



Долгоруковский муниципальный район

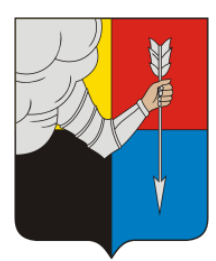
#инвестируй_в_долгоруково

6

Историческая справка

Долгоруковский район образован 24 июня 1928 года в составе Центрально-Чернозёмной области. Долгоруково входило в то время в состав Елецкого округа. С 1932 года станция Долгоруково становится районным центром. В июне 1934 года Центральная чернозёмная область была разделена на Воронежскую и Курскую области. С 3 июня 1934 до 1939 года Территория Долгоруковского района входила в состав Курской области, позже Орловской. А с 6 января 1954 года район вошел во вновь образованную Липецкую область. На севере Долгоруковский район граничит с Елецким и Измалковским районами, на востоке - с Задонским, на юге - с Тербунским, на Западе - с Орловской областью.





Долгоруковский муниципальный район

#инвестируй_в_долгоруково

7

Туристический потенциал

Долгоруковский район – это край с богатейшей историей и культурным наследием. Историческое прошлое района запечатлено в многочисленных памятниках, сохранившихся до наших дней.

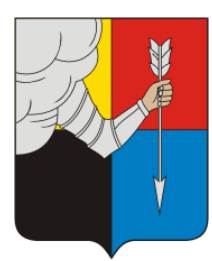
Родовое имение выдающихся представителей русской культуры, художник Лев Михайлович, поэт Алексей Михайлович и Владимир Михайлович Жемчужниковы, создатели литературного персонажа Козьмы Прутова, находилось в деревне Павловка (Маховая роща) у села Вязовое. Ежегодно в День славянской письменности и культуры у памятного знака в бывшем имении Жемчужниковых организовываются Козьма Прутковские чтения. Долгоруковский край включен в туристический маршрут «Литературное кольцо Черноземья».

Усадьба помещика Ведрова конца XIX века с фруктовыми садами, является объектом культурного наследия, находящимся под охраной Государства. В настоящее время на закрытой охраняемой территории поместья XIX века обустраивается туристическая база отдыха «Усадьба Ведрова».

Долгоруковский историко-краеведческий музей (или музей-усадьба «Край Долгоруковский») с его интереснейшими экспозициями, богатой историей – уникальное явление не только в Долгоруковском районе, но и в Липецкой области.

Музей села Стрелец Долгоруковского района. В 1994 году музею присвоено звание «Народный». На настоящий момент в экспозициях и фондах музея насчитывается более 6000 экспонатов.





Контакты

Сараев Юрий Алексеевич

Глава администрации

 + 7 (4746) 82-15-55  dolgorukovo@admlr.lipetsk.ru

Востриков Игорь Егорович

Заместитель главы администрации

● Инвестиционный уполномоченный/ Бизнес-куратор

 +7 903-028-07-82  VostrikovIE@admlr.lipetsk.ru


ЕДИНОЕ ОКНО

в Липецкой области по привлечению и сопровождению инвестиционных проектов



АГЕНТСТВО
ИНВЕСТИЦИОННОГО
РАЗВИТИЯ
ЛИПЕЦКОЙ ОБЛАСТИ

Агентство инвестиционного развития Липецкой области

 +7 (4742) 50-20-26

 invest@sezlipetsk.ru

www.investinlipetsk.ru

398050, Россия, Липецкая область, г. Липецк, ул. Кузнечная, д. 8