



**г. Елец**

**Липецкая область**

**Инвестиционный паспорт**

**#инвестируй\_в\_елец**



# г. Елец Липецкая область

#инвестируй\_в\_елец

2

Социально-экономическое развитие



Административный центр - г. Елец



Численность населения - **99 208 человек**



Общая площадь района - **70,67 км2**



**Второй по величине и значимости город в Липецкой области** расположен на реке Быстрая Сосна (правый приток Дона) в 77 км от Липецка, в 350 км от Москвы. **Через Елец проходит федеральная трасса «Дон» (М4).**



**Природный потенциал Ельца** представлен месторождениями твердых полезных ископаемых: известняка строительного, технологического, флюсового. Все месторождения действующие.



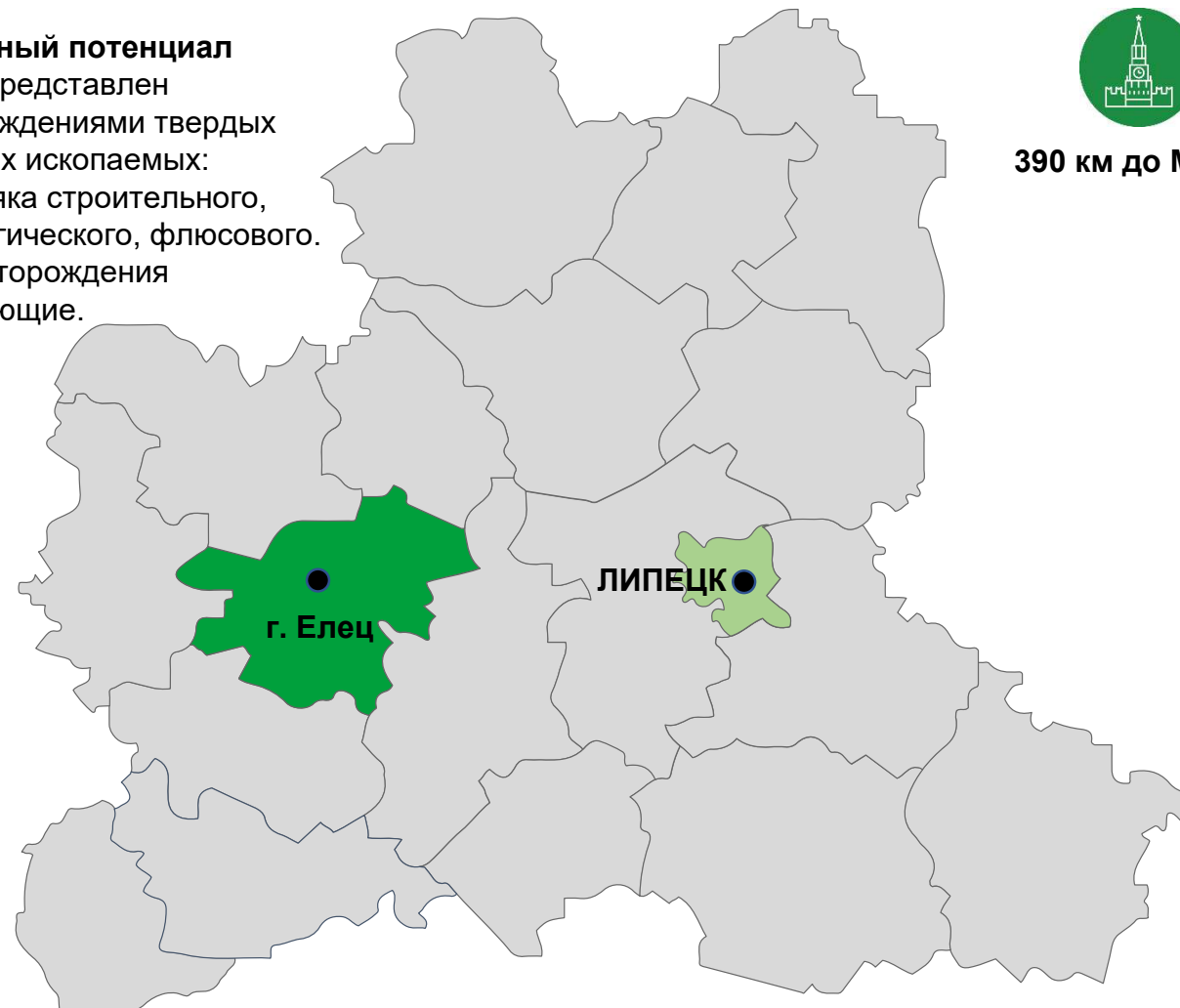
**390 км до Москвы**



В Ельце **пересекаются 5 железнодорожных направлений** — Липецк, Старый Оскол, Орел, Москва, Лебедянь.



**Образовательный потенциал включает:**  
13 муниципальных общеобразовательных учреждений  
28 учреждений дошкольного образования, 1 учреждение дополнительного образования  
На территории города Ельца функционируют филиалы высших и средних учебных заведений. Самым крупным и известным ВУЗом является Елецкий государственный университет им. И.А. Бунина, ежегодно выпускающий специалистов, востребованных на рынке труда: инженеров, ученых-агрономов, экономистов, менеджеров, дизайнеров, журналистов, педагогов, юристов, программистов и других.





# г. Елец Липецкая область

Социально-экономическое развитие

#инвестируй\_в\_елец

3



Общий объем отгруженных товаров и услуг собственного производства по крупным и средним предприятиям и организациям **27,8 млрд. рублей**



Оборот розничной торговли **13,7 млрд. рублей**



Средняя заработная плата **36,428 тыс. рублей**



Трудоспособное население **55 786 человек**

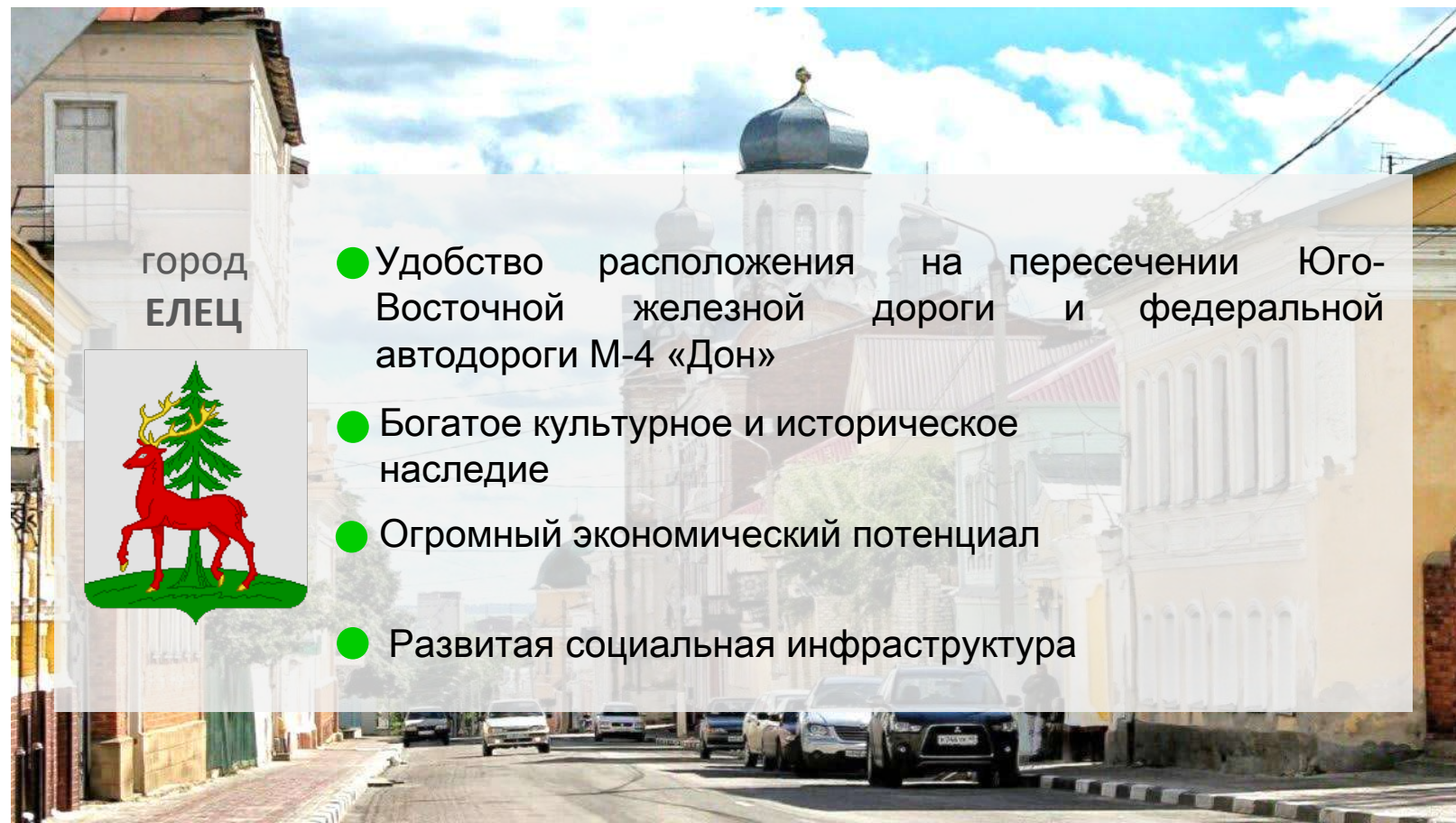


Топ производимой продукции:

**сахар, химические источники тока, консервы**



Объем инвестиций в основной капитал **10,4 млрд. рублей**



город  
**ЕЛЕЦ**



- Удобство расположения на пересечении Юго-Восточной железной дороги и федеральной автодороги М-4 «Дон»
- Богатое культурное и историческое наследие
- Огромный экономический потенциал
- Развитая социальная инфраструктура



# г. Елец Липецкая область

## Приоритетные отрасли



Химическая промышленность



Пищевая промышленность



Машиностроение



### АО «Елецгидроагрегат»

Предприятие машиностроения, выпускающее гидравлические компоненты для сельскохозяйственной, строительно-дорожной, коммунальной и лесозаготовительной техники, осуществляющее производство и продажу рукавов высокого давления. Основано в 1944 году.



### ОАО «Гидропривод»

Предприятие по производству пластинчатых насосов, насосов гидроусилителя руля для автомобилей, кузнечно-прессового оборудования, насосов и установок для перекачки сжиженных газов, гидрораспределителей для дорожно-строительной техники, машин коммунального хозяйства, сельскохозяйственного машиностроения.



### АО «Энергия»

Крупнейшее в России предприятие, специализирующееся на производстве химических источников тока.



АО «Энергия»



# г. Елец Липецкая область

#инвестируй\_в\_елец

5

## Приоритетные отрасли



Химическая промышленность



Пищевая промышленность



Машиностроение



### ПАО «Прожекторные угли»

Производит и поставляет: щетки угольнографитные, электрографитные и металлографитные для любых типов электродвигателей и генераторов, щетки для стартеров, генераторов и электродвигателей всех моделей легковых и грузовых автомобилей, электроды угольные сварочные, электроды угольные элементные, вставки угольные для троллейбусов.



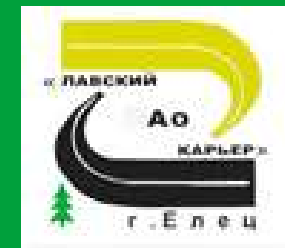
### Елецкий электромеханический завод (ЕЭМЗ)

Елецкая производственная площадка Лосиноостровского электротехнического завода (ЕлПК) производит специализированный инструмент для электромеханика СЦБ и связи, специализированный автотранспорт для линейных участков СЦБ, путевые и сигнальные трансформаторы, дроссель-трансформаторы, дроссельные переключатели, преобразователи частоты, специальные сопротивления и резисторы для устройств СЦБ, специализированные приборы защиты устройств ж.д. автоматики от перенапряжения.



### АО «Лавский карьер»

Компания специализируется на добыче щебня разных фракций, минеральной подкормки для птиц, технологического известняка для сахарной промышленности.





# г. Елец Липецкая область

## Приоритетные отрасли



Химическая промышленность



Пищевая промышленность

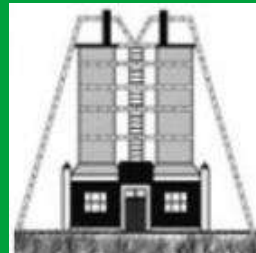


Машиностроение



### ООО «Елецкий известковый завод»

Предприятие по производству строительной комовой извести II и III сортов и гидратной извести (пушонка) I сорта.



### ООО «Елецкий мясокомбинат»

Производитель мясных и мясо-растительных консервов, колбасных изделий и мясных деликатесов.



### ООО «Агроснабсахар»

На настоящий момент принадлежит международной группе компаний Sucden. Занимает в рейтинге сахароперерабатывающих предприятий 4 место. Основным видом деятельности является производство сахара, всего зарегистрировано 40 видов деятельности по ОКВЭД. Современное оборудование завода обеспечивает длительное хранение свекловичного сырья. Фирма располагает системой бестарного хранения готового продукта.





# г. Елец Липецкая область

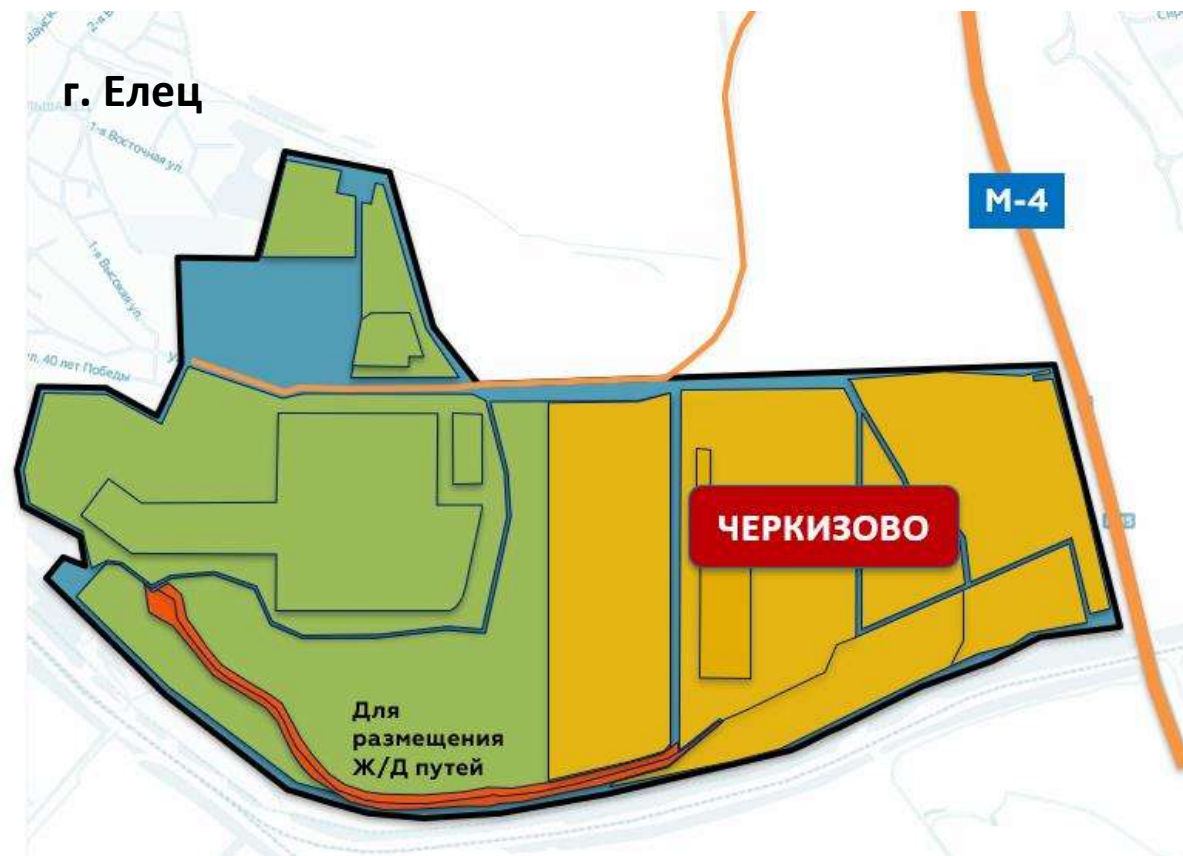
#инвестируй\_в\_елец

7

## Инвестиционная площадка

### Промышленная инвестиционная площадка «Елецпром»





 [52.608883, 38.614241](#)




### Информация о площадке

**Свободная площадь 475 га**

### Инженерная инфраструктура

	Электроэнергия	15МВт
	Газ	6 000 м3/час
	Водоснабжение	4 000 м3/час
	Водоотведение	4 000 м3/час

 **Транспортная доступность:**  
2 км – федеральная трасса М-4 «Дон»  
2 км – региональная трасса Липецк-Елец



# г. Елец Липецкая область

## Историческая справка

Впервые в летописи Елец упоминается в 1146 году. Он возник как город-крепость на границе с «Диким полем» в ряду городов-крепостей, построенных в X-XII веках, задачей которых была сторожевая служба и защита окраин русских земель. Елец был одним из бастионов, о который разбивались многочисленные набеги кочевых племен. Город многократно преграждал путь в русские земли половцам, печенегам, татарам, монголо-татарским завоевателям.

Долгое время Елец оставался пограничным городом, охранявшим юго-восточные рубежи Российского государства. Стены города видели нашествия полчищ Батыя, Ахмата Темира, Узбека, Тогая, Тахтамыша, Гирея и его потомков. Елец многократно разрушался, сгорал дотла, а многие его жители гибли в битвах с врагом или уводились им в плен, однако, являясь важным опорным и стратегическим пунктом, из руин и пепла поднимался вновь. И вновь вставал на защиту русских земель.

Елец богат историческим наследием. Это единственный город Липецкой области, имеющий ценные в историческом, художественном и градостроительном отношении ансамбли и комплексы городской застройки, природные ландшафты, образцы древней планировки, а также археологический культурный слой, представляющий интерес.





# г. Елец Липецкая область

## Туристический потенциал

Город Елец обладает огромным потенциалом для развития как внутреннего, так и въездного туризма: богатое культурное и историческое наследие, ремесла и промыслы, событийные мероприятия и многое другое. Увеличение турпотока является актуальной задачей и одним из приоритетных направлений экономического развития Ельца.

На территории города находятся **226 памятников** истории и культуры регионального и федерального значения. Он официально включен в число городов, имеющих ценные в историческом, художественном и градостроительном отношении ансамбли.

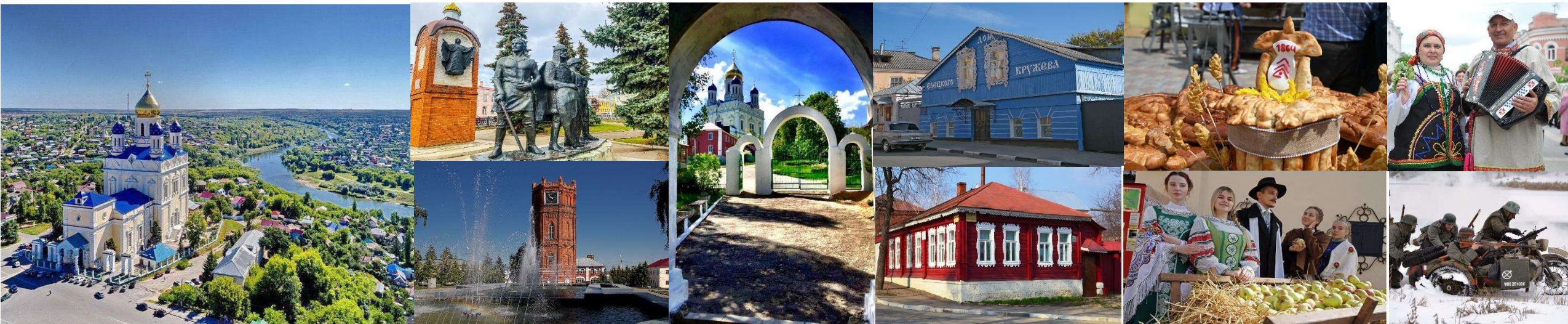
В городе Ельце располагаются **13 муниципальных и частных музеев**. Некоторые музеи носят имена знаменитых людей, жизнь и творчество которых связаны с Ельцом: И. А. Бунин, Т. Н. Хренников, Н. Н. Жуков.

Проведение событийных мероприятий в городе является неотъемлемой частью работы по продвижению Ельца на туристском рынке: Межрегиональный событийный туристский фестиваль «Антоновские яблоки», Межрегиональный событийный туристский фестиваль «Русская закваска», ежегодный городской открытый фестиваль «Играй, гармонь елецкая, постановки оперы «Легенда о граде Ельце», и другие.

В память годовщины Елецкой наступательной операции в городе состоялась масштабная военно-историческая реконструкция, посвященная боям 1941 года за город Елец.

Город Елец входит в состав Ассоциации малых туристских городов России. Администрация городского округа активно сотрудничает с Ассоциацией, принимает участие в различных проектах АМТГ.

Большое внимание уделяется участию в международных туристических выставках.





# г. Елец Липецкая область

#инвестируй\_в\_елец

10

## Контакты

### Боровских Евгений Вячеславович

Глава городского округа город Елец

 + 7 (47467) 2-22-68  elets@admlr.lipetsk.ru

### Черных Ольга Александровна

Заместитель главы городского округа город Елец

● Бизнес-куратор

 +7 904-699-66-80  ChernyhOA@admlr.lipetsk.ru

## ЕДИНОЕ ОКНО

в Липецкой области по привлечению и сопровождению инвестиционных проектов



АГЕНТСТВО  
ИНВЕСТИЦИОННОГО  
РАЗВИТИЯ  
ЛИПЕЦКОЙ ОБЛАСТИ

### Агентство инвестиционного развития Липецкой области

 +7 (4742) 50-20-26  invest@sezlipetsk.ru

[www.investinlipetsk.ru](http://www.investinlipetsk.ru)

398050, Россия, Липецкая область, г. Липецк, ул. Кузнечная, д. 8